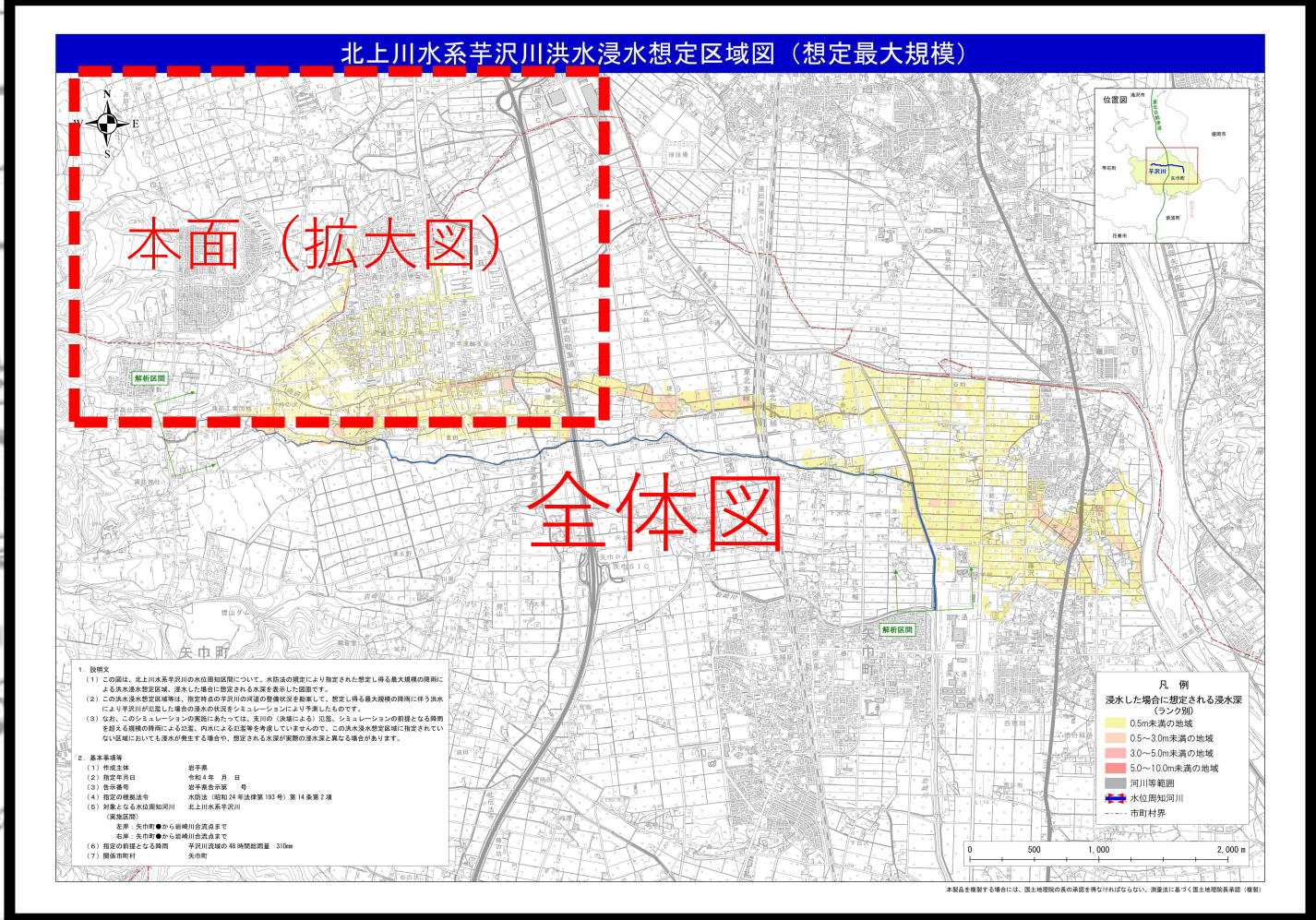
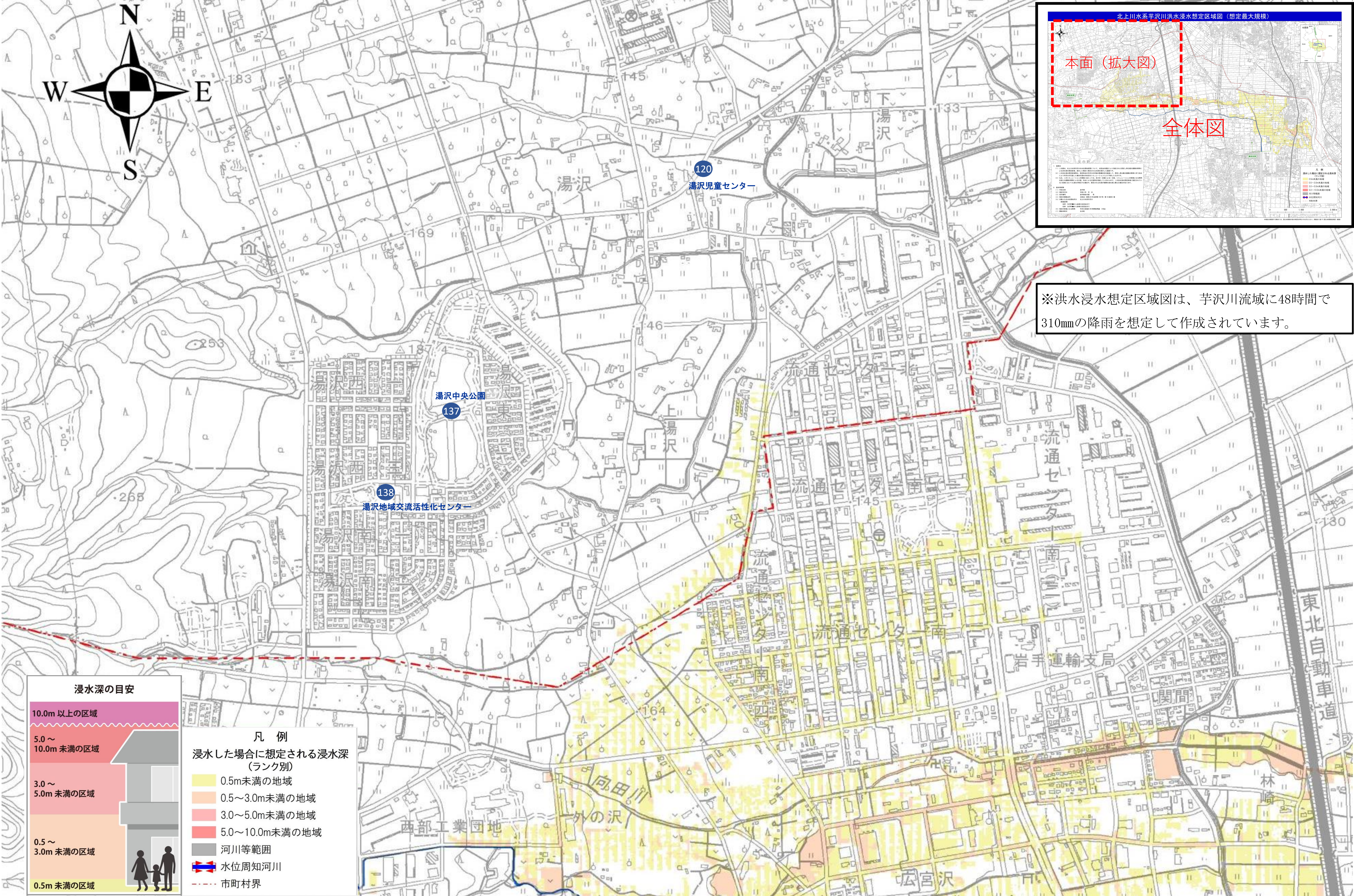


# 芋沢川流域における洪水浸水想定区域図(想定最大規模) ※盛岡市域拡大図



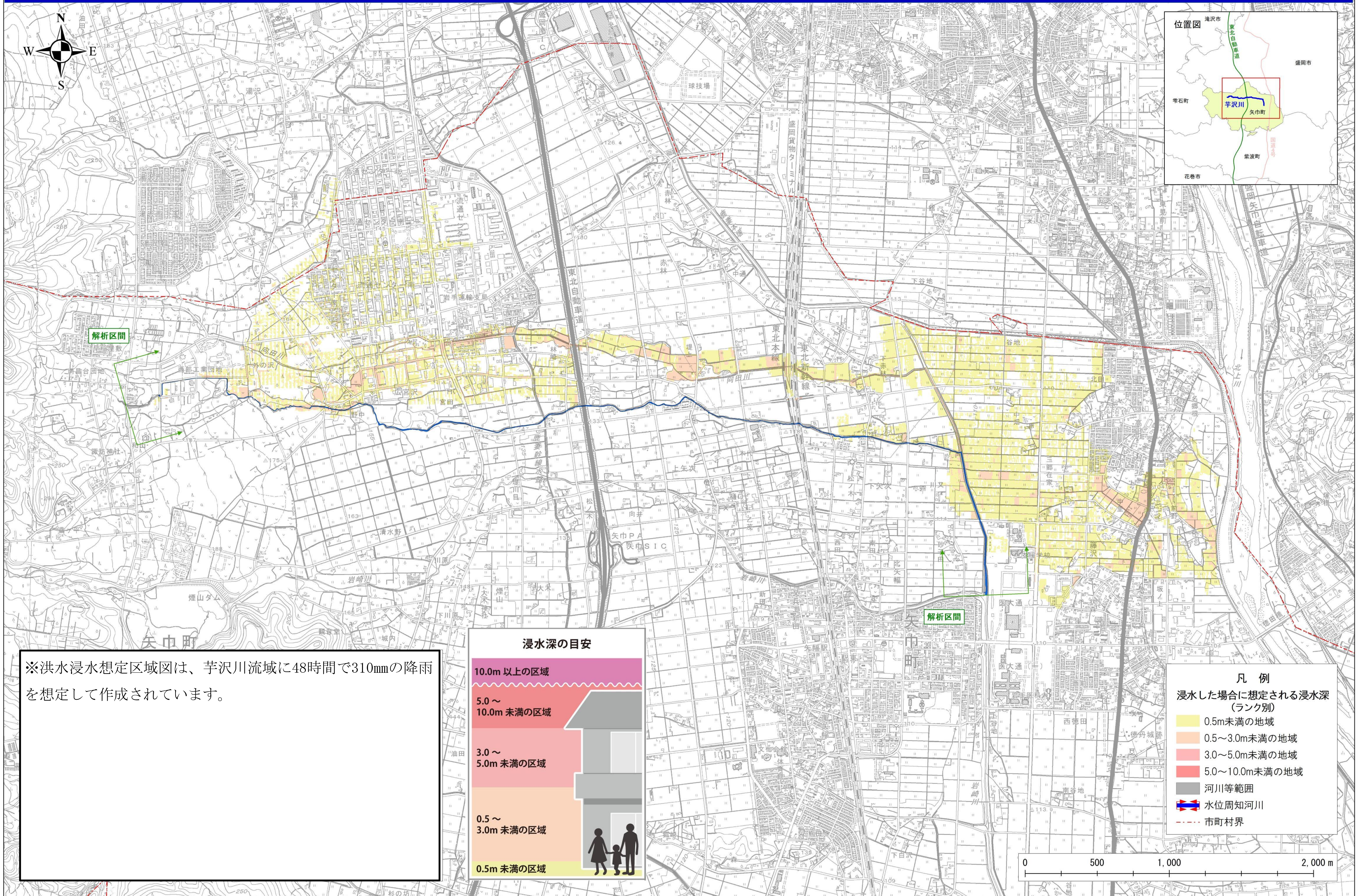
※洪水浸水想定区域図は、芋沢川流域に48時間で310mmの降雨を想定して作成されています。

**浸水深の目安**

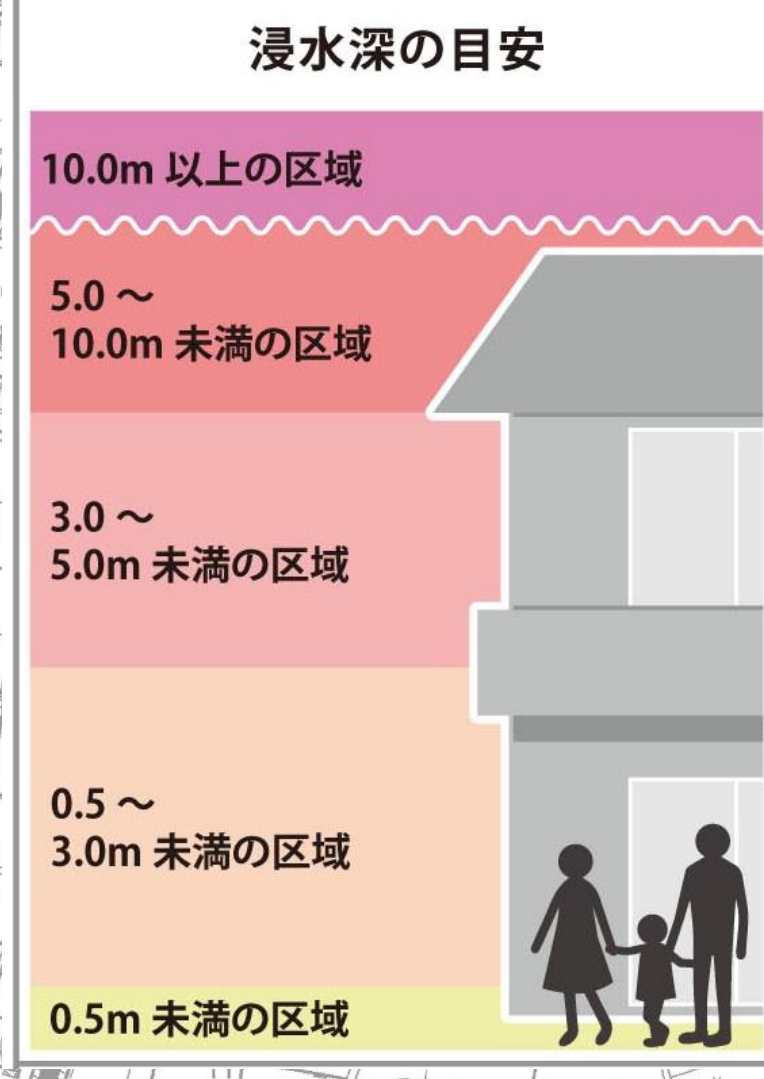
10.0m以上の区域	凡例
5.0～10.0m未満の区域	浸水した場合に想定される浸水深(ランク別)
3.0～5.0m未満の区域	0.5m未満の地域
0.5～3.0m未満の区域	0.5～3.0m未満の地域
0.5m未満の区域	3.0～5.0m未満の地域
	5.0～10.0m未満の地域
	河川等範囲
	水位周知河川
	市町村界



# 芋沢川流域における洪水浸水想定区域図(想定最大規模) ※全体図



※洪水浸水想定区域図は、芋沢川流域に48時間で310mmの降雨を想定して作成されています。



本製品を複製する場合には、国土地理院の長の承認を得なければならない。測量法に基づく国土地理院長承認（複製）